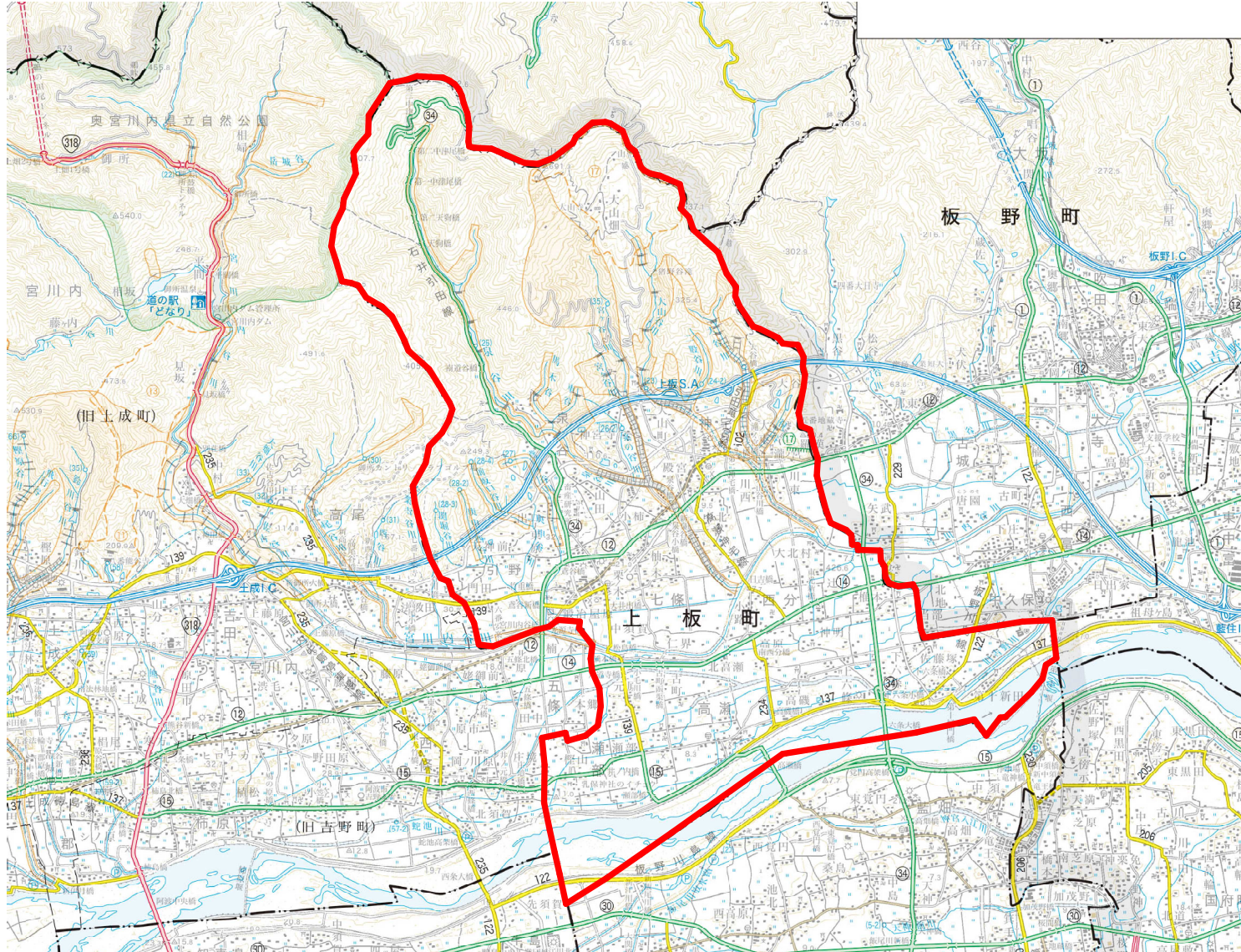


平面図



上板町全域

「出典：国土地理院発行2.5万分1地形図 電子地形図25000(国土地理院)を加工して作成」

工事名	R6吉土 松茂吉野線他 上板・稚本～七條他 道路維持業務		
路線名等	(主)松茂吉野線他		
工事箇所	板野郡上板町稚本～七條他		
図面名	平面図		
縮尺	FREE		
会社名		図面番号	1 / 1
事業者名	徳島県東部県土整備部 <吉野川>		